

## Kompaktzylinder, doppelwirkend ADN-S

**FESTO**



## Merkmale

### Auf einen Blick

Weitere Informationen → [adn-s](#)

- Sehr kompakte Bauart: Kürzer als vergleichbare Zylinder
- Reduzierte Gehäuselänge: Material- und Gewichtseinsparung
- Reduzierte Gehäusebreite: Für platzkritische Anwendungen
- Große Auswahl: Standardhübe 5 ... 50 mm
- Design von Festo: Überzeugende Optik

### Produktsegmentierung



#### Festo Kernprogramm

Löst 80 % Ihrer Automatisierungsaufgaben

Das Festo Kernprogramm ist eine Vorauswahl der wichtigsten Funktionen und Produkte – Teil unseres gesamten Produktportfolios.

Im Kernprogramm finden Sie das beste Preis-Leistungs-Verhältnis für Ihre Automatisierung.

- Weltweit: Schnell verfügbar, auch langfristig
- Gewohnt gut: Immer in Festo Qualität
- Schnell zum Ziel: Einfache Auswahl

### Diagramme

Weitere Informationen → [adn-s](#)



Die in diesem Dokument abgebildeten Diagramme stehen auch Online zur Verfügung. Dort besteht die Möglichkeit, präzise Werte anzuzeigen.

### Bauart

[S] Kurz

Besonders geeignet für platzkritische Anwendungen

### Kolbenstangengewindeart

[A] Außengewinde

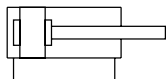


[I] Innengewinde



### Dämpfung

[P] Elastische Dämpfungsringe/-platten beidseitig



Der Antrieb ist mit einer kunststoffelastischen Endlagendämpfung ausgestattet.

Vorteile:

- Keine Einstellung notwendig
- Zeitsparend

### Positionserkennung

[A] Für Näherungsschalter

Mit Hilfe von Näherungsschaltern ermöglicht die Positionserkennung die Abfrage von beliebigen Positionen.

## Merkmale

### Besondere Werkstoffeigenschaften

[F1A] Empfohlen für Produktionsanlagen zur Herstellung von Li-Ionen Batterien

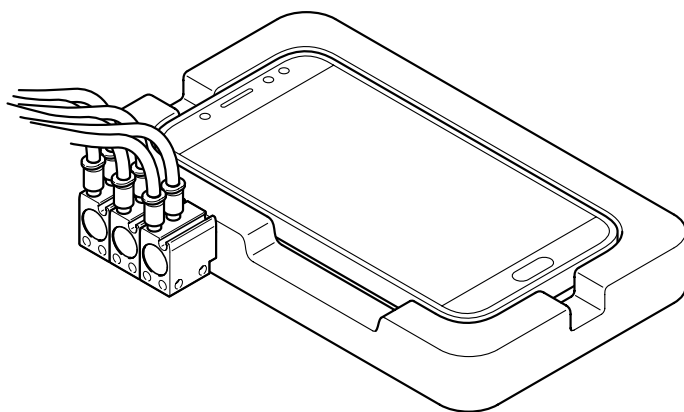
#### Produkt:

Metalle mit mehr als 1% Massenanteil Kupfer, Zink oder Nickel sind ausgeschlossen von der Verwendung. Ausgenommen sind Nickel in Stählen, chemisch vernickelte Oberflächen, Leiterplatten, Leitungen, elektrische Steckverbinder und Spulen

#### Zubehör:

Informationen, welche Zubehörteile für die Herstellung von Li-Ionen Batterien geeignet sind, erfahren Sie bei Ihrem Ansprechpartner von Festo

### Anwendungsbeispiel



- Langzeittest von Smartphonetasten

## Typenschlüssel

<b>001</b>	<b>Baureihe</b>	
<b>ADN-S</b>	Kompaktzylinder, doppelwirkend	

<b>002</b>	<b>Bauart</b>	
<b>S</b>	Kurz	

<b>003</b>	<b>Kolbendurchmesser [mm]</b>	
<b>6</b>	6	
<b>10</b>	10	
<b>12</b>	12	
<b>16</b>	16	
<b>20</b>	20	
<b>25</b>	25	
<b>32</b>	32	
<b>40</b>	40	
<b>50</b>	50	
<b>63</b>	63	

<b>004</b>	<b>Hub [mm]</b>	
<b>5</b>	5	
<b>10</b>	10	
<b>15</b>	15	
<b>20</b>	20	
<b>25</b>	25	
<b>30</b>	30	
<b>35</b>	35	
<b>40</b>	40	
<b>45</b>	45	
<b>50</b>	50	

<b>005</b>	<b>Kolbenstangengewindeart</b>	
<b>A</b>	Außengewinde	
<b>I</b>	Innengewinde	

<b>006</b>	<b>Dämpfung</b>	
	Keine Dämpfung	
<b>P</b>	Elastische Dämpfungsringe/-platten beidseitig	

<b>007</b>	<b>Positionserkennung</b>	
	Ohne	
<b>A</b>	Für Näherungsschalter	

<b>008</b>	<b>Besondere Werkstoffeigenschaften</b>	
	Keine	
<b>F1A</b>	Empfohlen für Produktionsanlagen zur Herstellung von Li-Ionen Batterien	

## Datenblatt

Allgemeine Technische Daten										
Kolben-Ø	6 mm	10 mm	12 mm	16 mm	20 mm	25 mm	32 mm	40 mm	50 mm	63 mm
Hub	5 mm; 10 mm		5 mm; 10 mm; 15 mm; 20 mm; 25 mm; 30 mm; 35 mm		5 mm; 10 mm; 15 mm; 20 mm; 25 mm; 30 mm; 35 mm; 40 mm; 45 mm; 50 mm					
Konstruktiver Aufbau	Kolben Kolbenstange									
Funktionsweise	doppelwirkend									
Kolbenstangenende	Außengewinde Innengewinde									
Pneumatischer Anschluss	M3		M5						G1/8	
Dämpfung	keine Dämpfung		elastische Dämpfungsringe/-platten beidseitig							
Positionserkennung	für Näherungsschalter									
Befestigungsart	mit Durchgangsbohrung		wahlweise: mit Durchgangsbohrung mit Innengewinde mit Zubehör							
Einbaulage	beliebig									

Betriebs- und Umweltbedingungen										
Kolben-Ø	6 mm	10 mm	12 mm	16 mm	20 mm	25 mm	32 mm	40 mm	50 mm	63 mm
Betriebsdruck <sup>1)</sup>	0,8 MPa, 0,2 MPa	0,8 MPa, 0,1 MPa	1 MPa, 0,1 MPa		1 MPa, 0,06 MPa			1 MPa, 0,04 MPa		
Betriebsdruck <sup>2)</sup>	2 ... 8 bar		1 ... 8 bar		1 ... 10 bar			0,6 bar, 10 bar		10 bar, 0,4 bar
Betriebsdruck <sup>3)</sup>	21,75 psi, 116 psi	14,5 psi, 116 psi	14,5 psi, 145 psi		145 psi, 8,7 psi			5,8 psi, 145 psi		
Betriebsmedium	Druckluft nach ISO 8573-1:2010 [7:4:4]									
Hinweis zum Betriebs-/Steuermedium	Geölter Betrieb möglich (im weiteren Betrieb erforderlich)									
Umgebungstemperatur <sup>4)</sup>	-10 ... 60°C		0 ... 60°C							
Korrosionsbeständigkeitsklasse KBK <sup>5)</sup>	1 - niedrige Korrosionsbeanspruchung 2 - mäßige Korrosionsbeanspruchung						0 - keine Korrosionsbeanspruchung 1 - niedrige Korrosionsbeanspruchung 2 - mäßige Korrosionsbeanspruchung			

1) Nach längerer Stillstandszeit können die minimalen Druckangaben in einfahrender Richtung etwas höher sein.

2) Nach längerer Stillstandszeit können die minimalen Druckangaben in einfahrender Richtung etwas höher sein.

3) Nach längerer Stillstandszeit können die minimalen Druckangaben in einfahrender Richtung etwas höher sein.

4) Einsatzbereich der Näherungsschalter beachten.

5) Korrosionsbeständigkeitsklasse für jeden einzelnen Typ → Bestellangaben.

Weitere Informationen [www.festo.com/x/topic/kbk](http://www.festo.com/x/topic/kbk)

Kräfte										
Kolben-Ø	6 mm	10 mm	12 mm	16 mm	20 mm	25 mm	32 mm	40 mm	50 mm	63 mm
Theoretische Kraft bei 0,6 MPa (6 bar, 87 psi), Vorlauf	17 N	47 N	68 N	121 N	188 N	295 N	483 N	754 N	1.178 N	1.870 N
Theoretische Kraft bei 0,6 MPa (6 bar, 87 psi), Rücklauf	9,4 N	30,2 N	51 N	90 N	141 N	247 N	415 N	686 N	1.057 N	1.750 N

Aufprallenergie ohne Positionserkennung										
Kolben-Ø	6 mm	10 mm	12 mm	16 mm	20 mm	25 mm	32 mm	40 mm	50 mm	63 mm
Aufprallenergie in den Endlagen	0,006 J	0,012 J	0,06 J	0,1 J	0,14 J	0,18 J	0,26 J	0,36 J	0,46 J	0,56 J

Aufprallenergie mit Positionserkennung										
Kolben-Ø	6 mm	10 mm	12 mm	16 mm	20 mm	25 mm	32 mm	40 mm	50 mm	63 mm
Aufprallenergie in den Endlagen	0,006 J	0,012 J	0,07 J	0,15 J	0,2 J	0,3 J	0,4 J	0,7 J	1 J	1,3 J

## Datenblatt

### Gewichte ohne Positionserkennung für Ø 6 ... 10 mm

Kolben-Ø	6 mm		10 mm	
Hub	5 mm	10 mm	5 mm	10 mm
Produktgewicht	9,2 g	15 g, 11,9 g	17 g, 12,2 g	15,4 g, 19 g
Bewegte Masse	1,5 g	2,3 g	4,1 g	5,3 g

### Gewichte mit Positionserkennung für Ø 6 ... 10 mm

Kolben-Ø	6 mm		10 mm	
Hub	5 mm	10 mm	5 mm	10 mm
Produktgewicht	10,9 g	13,6 g, 15 g	14,5 g, 17 g	19 g, 17,7 g
Bewegte Masse	1,6 g	2,4 g	4,5 g	5,7 g

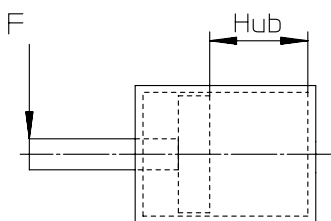
### Gewichte ohne Positionserkennung für Ø 12 ... 63 mm

Kolben-Ø	12 mm	16 mm	20 mm	25 mm	32 mm
Grundgewicht bei 0 mm Hub	26 g	32,5 g	51 g	70 g	107 g
Gewichtszuschlag pro 10 mm Hub	15 g	18 g	26 g	30 g	36 g
Bewegte Masse bei 0 mm Hub	3,5 g	6 g	11 g	17 g	31 g
Zuschlag bewegte Masse pro 10 mm Hub	2 g	4 g	6 g		9 g

### Gewichte mit Positionserkennung für Ø 12 ... 63 mm

Kolben-Ø	12 mm	16 mm	20 mm	25 mm	32 mm	40 mm	50 mm	63 mm
Grundgewicht bei 0 mm Hub	33 g	42 g	65 g	88 g	117 g	304 g	324 g	499 g
Gewichtszuschlag pro 10 mm Hub	15 g	18 g	26 g	30 g	36 g	45 g	63 g	77 g
Bewegte Masse bei 0 mm Hub	6 g	11 g	18 g	25 g	37 g	62 g	104 g	151 g
Zuschlag bewegte Masse pro 10 mm Hub	2 g	4 g	6 g		9 g		16 g	

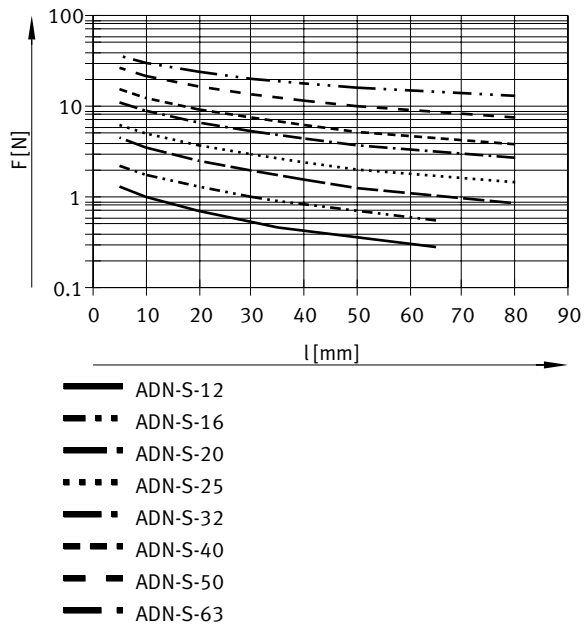
### Max. Querkraft $F_q$ in Abhängigkeit von der Auskrägung $l$



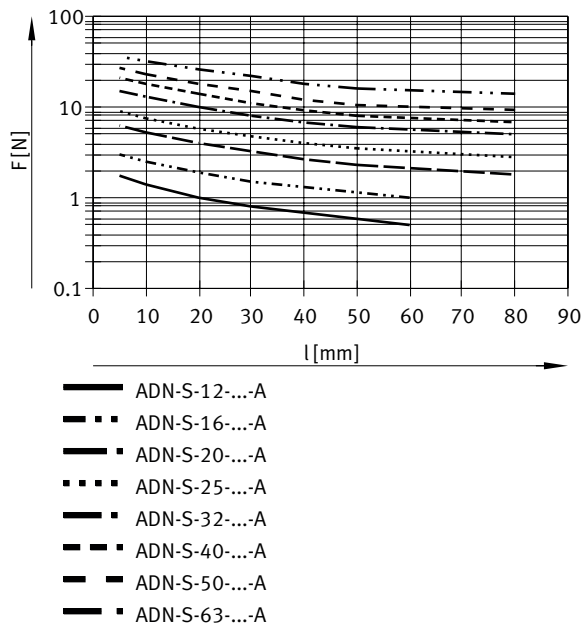
Die Kolben-Ø 6 ... 10 dürfen nicht mit Querkraften belastet werden. Weitere Informationen → [www.festo.com](http://www.festo.com) Anwenderdokumentation.

## Datenblatt

### Max. Querkraft $F_q$ in Abhängigkeit von der Auskragung $l$ – ohne Abfrage



### Max. Querkraft $F_q$ in Abhängigkeit von der Auskragung $l$ – mit Abfrage



Datenblatt

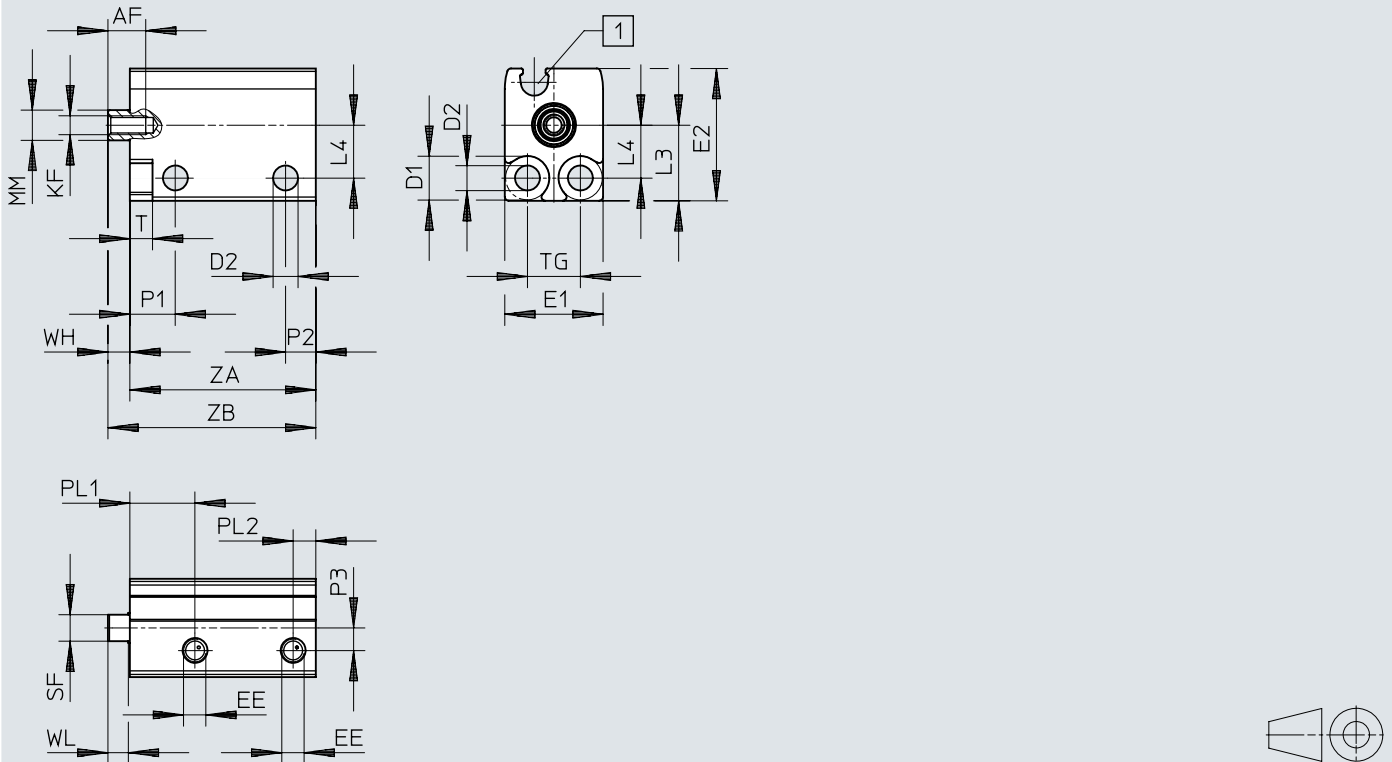
<b>Werkstoffe</b>										
Kolben-Ø	6 mm	10 mm	12 mm	16 mm	20 mm	25 mm	32 mm	40 mm	50 mm	63 mm
Werkstoff Gehäuse	Aluminium-Knetlegierung Aluminium-Knetlegierung, eloxiert eloxiert		Aluminium-Knetlegierung, eloxiert							
Werkstoff Deckel	Aluminium-Knetlegierung		Aluminium-Knetlegierung, eloxiert							
Werkstoff Kolbenstange	hochlegierter Stahl rostfrei									
Werkstoff Dynamische Dichtungen	NBR TPE-U(PU)						TPE-U(PU)			
Werkstoff-Hinweis	RoHS konform									
LABS-Konformität	VDMA24364-B2-L									
Reinraumklasse	Klasse 6 nach ISO 14644-1									
Eignung zur Produktion von Li-Ionen Batterien	Metalle mit mehr als 1% Massenanteil Kupfer, Zink oder Nickel sind ausgeschlossen von der Verwendung. Ausgenommen sind Nickel in Stählen, chemisch vernickelte Oberflächen, Leiterplatten, Leitungen, elektrische Steckverbinder und Spulen									



# Abmessungen

Abmessungen – Ø 6 ... 10 mm – mit Innengewinde

Download CAD-Daten → [www.festo.com](http://www.festo.com)



[1] Rundnut für Näherungsschalter

	AF	D1 Ø H13	D2 Ø	EE	E1 max.	E2 max.	KF	L3	L4	MM Ø
ADN-S-6	5	5,8	3,3	M3	13	17,5	M2,5	10	7	4
ADN-S-10	6				13,5	20,5	M3	11	8	6

	P1	P2	P3	PL2	SF	T	TG ±0,1	WH	WL
ADN-S-6	6	4	3	3	3,5	3	7	3	2,7
ADN-S-10			3,2		5				

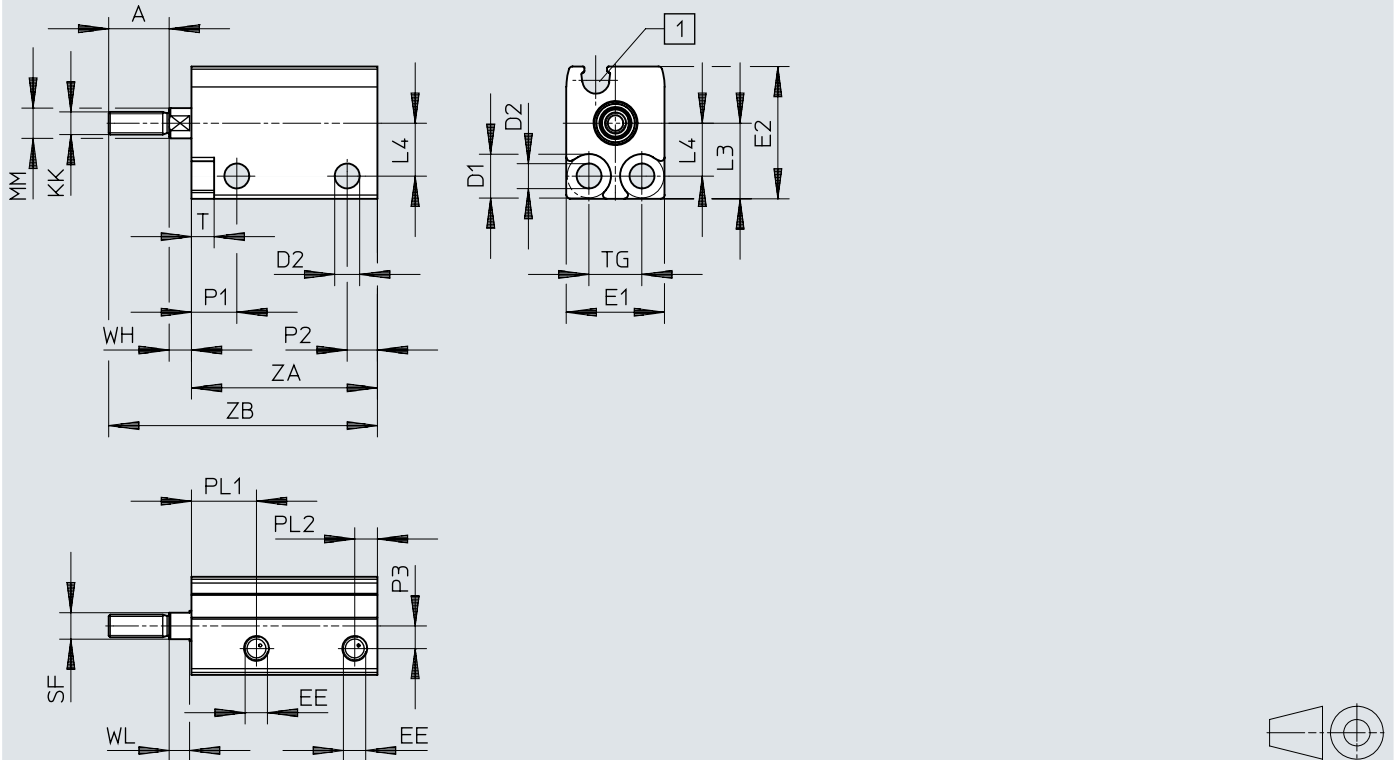
	L <sup>1)</sup> [mm]	2)	PL1	ZA +0,3	ZB ±0,35
ADN-S-6	5	–	8,6	20,5	23,5
		■	8,6	24,5	27,5
	10	–	8,6	25,5	28,5
		■	8,6	29,5	32,5
ADN-S-10	5	–	9,2	20,5	23,5
		■	9,9	24,5	27,5
	10	–	9,2	25,5	28,5
		■	9,9	29,5	32,5

1) Hub  
2) Positionserkennung

## Abmessungen

Abmessungen – Ø 6 ... 10 mm – mit Außengewinde

Download CAD-Daten → [www.festo.com](http://www.festo.com)



[1] Rundnut für Näherungsschalter

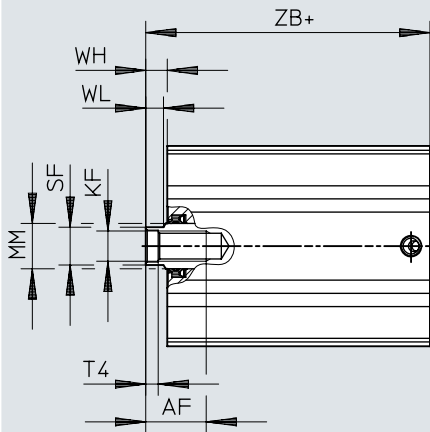
	A	D1 Ø H13	D2 Ø	EE	E1 max.	E2 max.	KK	L3	L4	MM Ø
ADN-S-6	8	5,8	3,3	M3	13	17,5	M3	10	7	4
ADN-S-10	10				13,5	20,5	M4	11	8	6

	P1	P2	P3	PL2	SF	T	TG ±0,1	WH	WL
ADN-S-6	6	4	3	3	3,5	3	7	3	2,7
ADN-S 10			3,2		5				

	L <sup>1)</sup> [mm]	2)	PL1	ZA +0,3	ZB ±0,35
ADN-S 6	5	–	8,6	20,5	31,5
		■	8,6	24,5	35,5
	10	–	8,6	25,5	36,5
ADN-S 10	5	–	9,2	20,5	33,5
		■	9,9	24,5	37,5
	10	–	9,2	25,5	38,5
		■	9,9	29,5	42,5

1) Hub  
2) Positionserkennung

## Abmessungen

Abmessungen –  $\varnothing$  12 ... 63 mm – mit InnengewindeDownload CAD-Daten → [www.festo.com](http://www.festo.com)

[1] += zuzüglich Hublänge

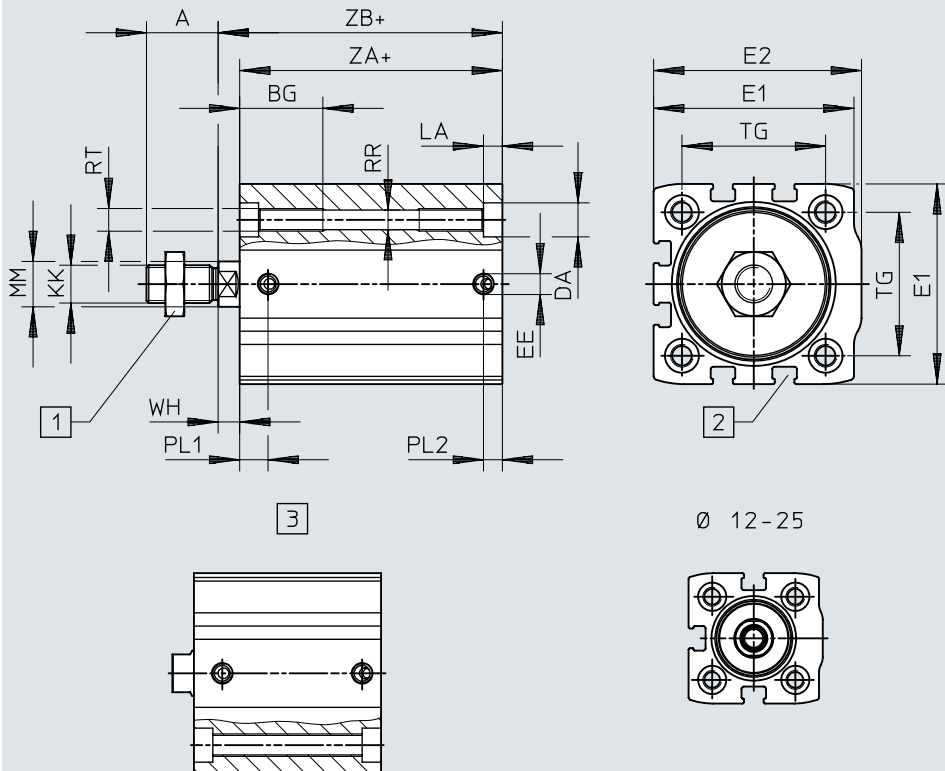
	AF	KF	MM $\varnothing$ h8	SF h13	T4	WH +1	WL -0,15	ZB	
								+1,2	<sup>1)</sup> +1,2
ADN-S-12	8	M3	6	5	1,5	2,5	2,7	18	22
ADN-S-16	10	M4	8	7	1,5	3	3,5	19	23,5
ADN-S-20	11	M6	10	9	2,6	3	4	20,5	25
ADN-S-25	11	M6	10	9	2,6	3,5	4,2	22,5	27
ADN-S-32	12	M8	12	10	3,3	4	4,7	25,5	29
ADN-S-40	16	M8	12	10	3,3	5	4,7	–	34,5
ADN-S-50	16	M10	16	13	4,7	7	6,5	–	39
ADN-S-63	20	M10	16	13	4,7	7	6,5	–	42

1) Positionserkennung

## Abmessungen

Abmessungen – Ø 12 ... 63 mm – mit Außengewinde

Download CAD-Daten → [www.festo.com](http://www.festo.com)



Ø 12-25

- [1] Sechskantmutter DIN 439-B nur ab Ø 32
- [2] T-Nut für Näherungsschalter
- [3] Gewinde durchgehend Ø 12 ... 25: ZA 0 ... 40, Ø 32 ... 63: ZA 0 ... 50
- [4] + = zuzüglich Hublänge

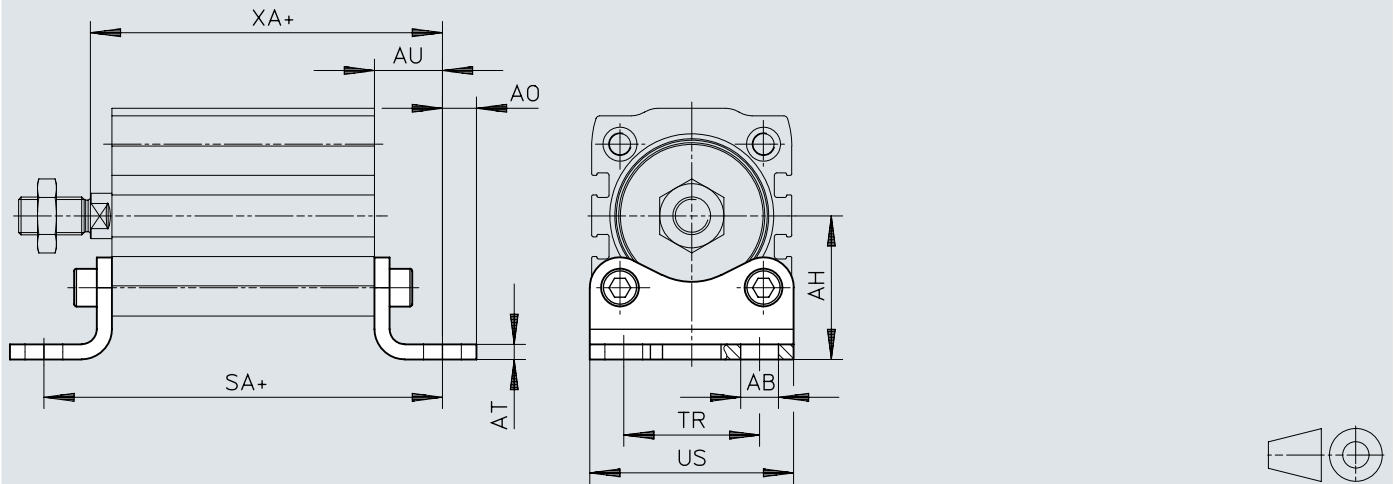
	A	BG	DA Ø F9	E1	E2	EE	KK	LA ±0,1	MM Ø h8	PL1
	-0,5	min.								
ADN-S-12	10	19	6	27 <sub>+0,15</sub>	27,5 <sub>+0,15</sub>	M5	M5	3,5	6	5
ADN-S-16	12	19	6	29 <sub>+0,15</sub>	30 <sub>+0,15</sub>	M5	M6	3,5	8	6
ADN-S-20	16	20	7,5	34,5 <sub>+0,15</sub>	35,5 <sub>+0,15</sub>	M5	M8	5	10	6
ADN-S-25	16	20	7,5	38,5 <sub>+0,15</sub>	39,5 <sub>+0,15</sub>	M5	M8	5	10	5,5
ADN-S-32	19	22	9	45 <sub>+0,15</sub>	47 <sub>+0,15</sub>	M5	M10x1,25	5	12	6,1
ADN-S-40	19	22	9	53 <sub>+0,15</sub>	55 <sub>+0,15</sub>	M5	M10x1,25	5	12	7,5
ADN-S-50	22	23	11	63 <sub>+0,2</sub>	66 <sub>+0,2</sub>	G1/8	M12x1,25	5	16	8,2
ADN-S-63	22	23	11	75 <sub>+0,2</sub>	78,5 <sub>+0,2</sub>	G1/8	M12x1,25	5	16	8,5

	PL2	RR Ø	RT	TG	WH +1	ZA		ZB	
						+0,2	<sup>1)</sup> +0,2	+1,2	<sup>1)</sup> +1,2
ADN-S-12	5	3,5	M4	16	2,5	15,5	19,5	18	22
ADN-S-16	5	3,5	M4	18	3	16	20,5	19	23,5
ADN-S-20	5	4,2	M5	22	3	17,5	22	20,5	25
ADN-S-25	5	4,2	M5	26	3,5	19	23,5	22,5	27
ADN-S-32	5	5,2	M6	32,5	4	21,5	25	25,5	29
ADN-S-40	5	5,2	M6	38	5	–	29,5	–	34,5
ADN-S-50	7,5	6,8	M8	46,5	7	–	32	–	39
ADN-S-63	8	6,8	M8	56,5	7	–	35	–	42

1) Positionserkennung

## Abmessungen

## Abmessungen – Fußbefestigung HNA (Teil 1 von 2)

 Download CAD-Daten → [www.festo.com](http://www.festo.com)


[1] += zuzüglich Hublänge

	AB	AH	AO	AT	AU	SA <sup>3)</sup>		TR	US	XA <sup>3)</sup>	
	∅						<sup>2)</sup>				<sup>2)</sup>
	H14	JS14		±0,5	±0,2	+0,2	+0,2	±0,2	-0,5	+1,2	+1,2
HNA-12	5,8	21	5	3	13	41,5	45,5	16	26	31	35
HNA-16	5,8	22	4,75	3	13	42	46,5	18	27,5	32	36,5
HNA-20	7	27	6,25	4	16	49,5	54	22	34,5	36,5	41
HNA-25	7	29	6,25	4	16	51	55,5	26	38,5	38,5	43
HNA-32	7	33,5	7	4	16	53,5	57	32	46	41,5	45
HNA-40	10	38	9	4	18	62	65,5	36	54	49	52,5
HNA-50	10	45	8	5	21	71	74	45	64	57	60
HNA-63	10	50	8	5	21	74	77	50	75	60	63

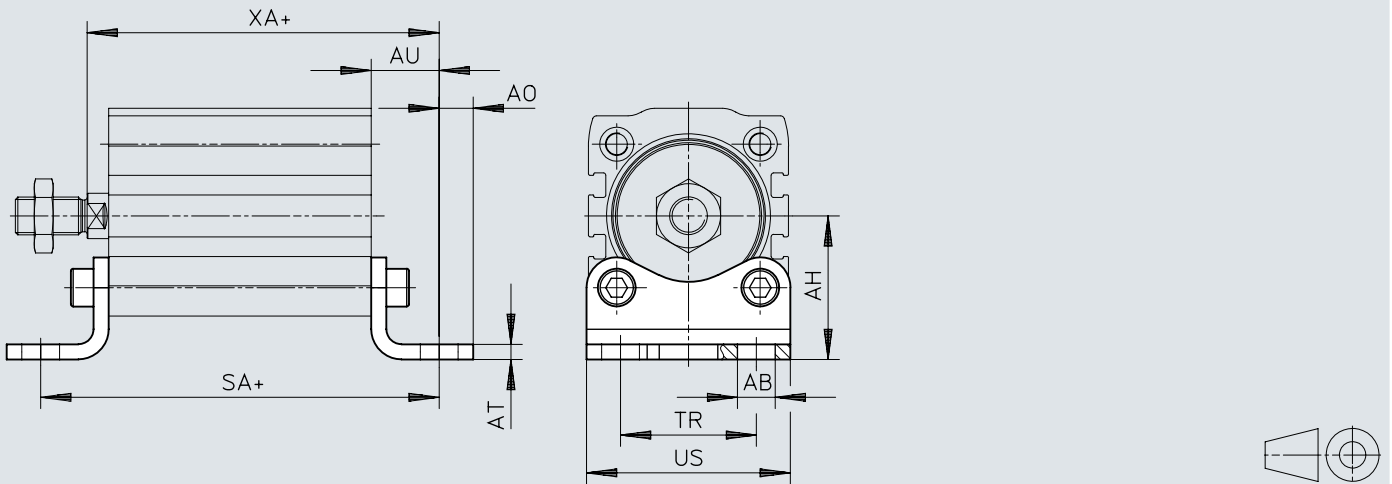
2) Positionserkennung

3) Abweichende Abmessungen bei den Hübren 5, 10 und 25

## Abmessungen

### Abmessungen – Fußbefestigung HNA (Teil 2 von 2)

Download CAD-Daten → [www.festo.com](http://www.festo.com)



[1] += zuzüglich Hublänge

## Abmessungen

	L <sup>1)</sup> [mm]	2)	SA +0,2	XA +1,2
HNA-12	5	–	46,5	36
		■	50,5	40
	10	–	51,5	41
		■	55,5	45
HNA-16	5	–	47	37
		■	51,5	41,5
	10	–	52	42
		■	56,5	46,5
	25	–	69	59
		■	74,5	64,5
HNA-20	5	–	54,5	41,5
		■	59	46
	10	–	59,5	46,5
		■	64	51
	25	–	77,5	64,5
		■	82	69
HNA-25	5	–	56	43,5
		■	60,5	48
	10	–	61	48,5
		■	65,5	53
	25	–	79	66,5
		■	83,5	71
HNA-32	5	–	58,5	46,5
		■	62	50
	10	–	63,5	51,5
		■	67	55
	25	–	81,5	69,5
		■	85	73
HNA-40	5	–	67	54
		■	70,5	57,5
	10	–	72	59
		■	75,5	62,5
	25	–	90	77
		■	93,5	80,5
HNA-50	10	–	81	67
		■	84	70
	25	–	98,5	84,5
		■	102	88
HNA-63	10	–	84	70
		■	87	73
	25	–	101,5	87,5
		■	104,5	90,5

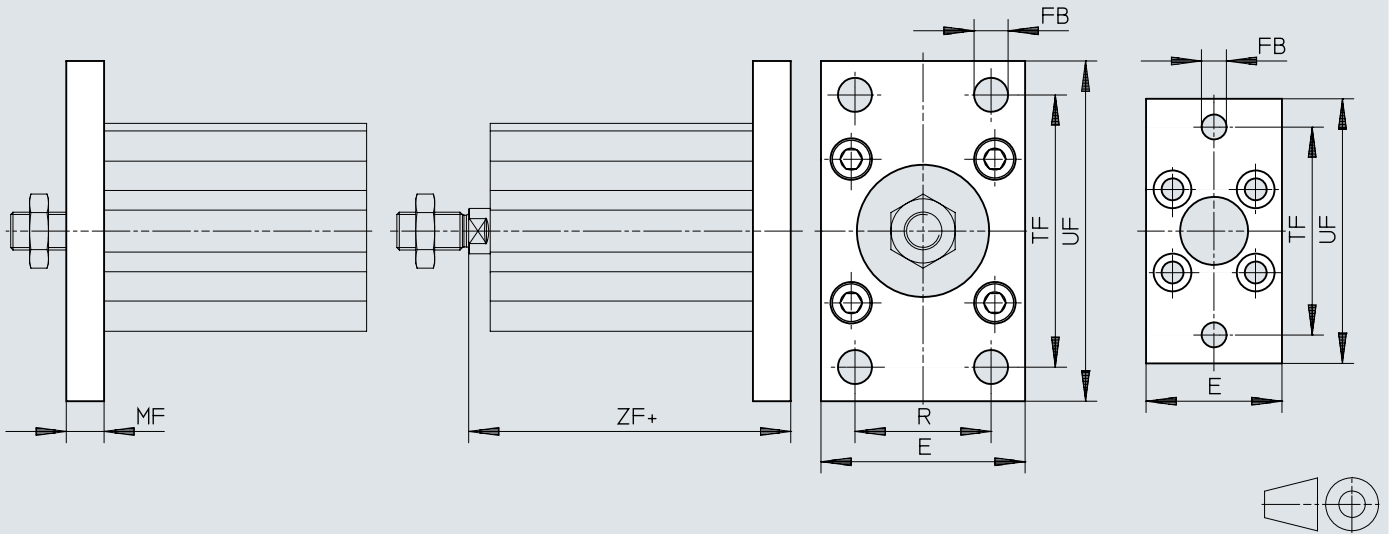
1) Hub

2) Positionserkennung

## Abmessungen

### Abmessungen – Flanschbefestigung FNC

Download CAD-Daten → [www.festo.com](http://www.festo.com)



[1] + = zuzüglich Hublänge



## Abmessungen


	E	FB ∅	MF	R	TF	UF ±1	ZF	
							+0,2	<sup>2)</sup> +0,2
FNC-12	28	5,5	8	–	40	50	26	30
FNC-16	29	5,5	8	–	43	55	27	31,5
FNC-20	36	6,6	8	–	55	70	28,5	33
FNC-25	40	6,6	8	–	60	76	30,5	35
FNC-32	45	7	10	32	64	80	35,5	39
FNC-40	54	9	10	36	72	90	41	44,5
FNC-50	65	9	12	45	90	110	48	51
FNC-63	75	9	12	50	100	120	51	54

	L <sup>1)</sup> [mm]	<sup>2)</sup>	ZF +0,2
FNC-12	5	–	31
		■	35
	10	–	36
		■	40
FNC-16	5	–	32
		■	36,5
	10	–	37
		■	41,5
	25	–	54
		■	59,5
FNC-20	5	–	33,5
		■	38
	10	–	38,5
		■	43
	25	–	56,5
		■	61
FNC-25	5	–	35,5
		■	40
	10	–	40,5
		■	45
	25	–	58,5
		■	63
FNC-32	5	–	40,5
		■	44
	10	–	45,5
		■	49
	25	–	63,5
		■	67
FNC-40	5	–	46
		■	49,5
	10	–	51
		■	54,5
	25	–	69
		■	72,5
FNC-50	10	–	58
		■	61
	25	–	75,5
		■	79
FNC-63	10	–	61
		■	64
	25	–	78,5
		■	81,5


1) Hub

2) Positionserkennung


## Bestellangaben

mit Innengewinde – I					
	Kolben-Ø	Hub	Korrosionsbeständigkeitsklasse KBK <sup>1)</sup>	Teile-Nr.	Typ
	6 mm	5 mm	2 - mäßige Korrosionsbeanspruchung	<b>4886885</b>	<b>ADN-S-6-5-I</b>
		10 mm		<b>4886886</b>	<b>ADN-S-6-10-I</b>
	10 mm	5 mm		<b>4887523</b>	<b>ADN-S-10-5-I</b>
		10 mm		<b>4887524</b>	<b>ADN-S-10-10-I</b>


1) Weitere Informationen [www.festo.com/x/topic/kbk](http://www.festo.com/x/topic/kbk)

mit Innengewinde – I; mit Positionserkennung – A					
	Kolben-Ø	Hub	Korrosionsbeständigkeitsklasse KBK <sup>1)</sup>	Teile-Nr.	Typ
	6 mm	5 mm	1 - niedrige Korrosionsbeanspruchung	<b>5173732</b>	<b>ADN-S-6-5-I-A</b>
		10 mm		<b>5173733</b>	<b>ADN-S-6-10-I-A</b>
	10 mm	5 mm		<b>5177082</b>	<b>ADN-S-10-5-I-A</b>
		10 mm		<b>5177085</b>	<b>ADN-S-10-10-I-A</b>


1) Weitere Informationen [www.festo.com/x/topic/kbk](http://www.festo.com/x/topic/kbk)

mit Innengewinde – I; für Batteriefertigung – F1A					
	Kolben-Ø	Hub	Korrosionsbeständigkeitsklasse KBK <sup>1)</sup>	Teile-Nr.	Typ
	6 mm	5 mm	2 - mäßige Korrosionsbeanspruchung	<b>8142509</b>	<b>ADN-S-6-5-I-F1A</b>
		10 mm		<b>8142510</b>	<b>ADN-S-6-10-I-F1A</b>
	10 mm	5 mm		<b>8142518</b>	<b>ADN-S-10-5-I-F1A</b>
		10 mm		<b>8142519</b>	<b>ADN-S-10-10-I-F1A</b>

1) Weitere Informationen [www.festo.com/x/topic/kbk](http://www.festo.com/x/topic/kbk)


mit Innengewinde – I; mit Positionserkennung – A; für Batteriefertigung – F1A					
	Kolben-Ø	Hub	Korrosionsbeständigkeitsklasse KBK <sup>1)</sup>	Teile-Nr.	Typ
	6 mm	5 mm	2 - mäßige Korrosionsbeanspruchung	<b>8142511</b>	<b>ADN-S-6-5-I-A-F1A</b>
		10 mm		<b>8142512</b>	<b>ADN-S-6-10-I-A-F1A</b>
	10 mm	5 mm		<b>8142520</b>	<b>ADN-S-10-5-I-A-F1A</b>
		10 mm		<b>8142521</b>	<b>ADN-S-10-10-I-A-F1A</b>

1) Weitere Informationen [www.festo.com/x/topic/kbk](http://www.festo.com/x/topic/kbk)


mit Außengewinde – A					
	Kolben-Ø	Hub	Korrosionsbeständigkeitsklasse KBK <sup>1)</sup>	Teile-Nr.	Typ
	6 mm	5 mm	2 - mäßige Korrosionsbeanspruchung	<b>8080598</b>	<b>ADN-S-6-5-A</b>
		10 mm		<b>8080596</b>	<b>ADN-S-6-10-A</b>
	10 mm	5 mm		<b>8080589</b>	<b>ADN-S-10-5-A</b>
		10 mm		<b>8080588</b>	<b>ADN-S-10-10-A</b>

1) Weitere Informationen [www.festo.com/x/topic/kbk](http://www.festo.com/x/topic/kbk)


## Bestellungen

mit Außengewinde – A; mit Positionserkennung – A					
	Kolben-Ø	Hub	Korrosionsbeständigkeitsklasse KBK <sup>1)</sup>	Teile-Nr.	Typ
	6 mm	5 mm	2 - mäßige Korrosionsbeanspruchung	<b>8080597</b>	<b>ADN-S-6-5-A-A</b>
		10 mm		<b>8080595</b>	<b>ADN-S-6-10-A-A</b>
	10 mm	5 mm		<b>8080587</b>	<b>ADN-S-10-5-A-A</b>
		10 mm		<b>8080590</b>	<b>ADN-S-10-10-A-A</b>


 1) Weitere Informationen [www.festo.com/x/topic/kbk](http://www.festo.com/x/topic/kbk)

mit Außengewinde – A; für Batteriefertigung – F1A					
	Kolben-Ø	Hub	Korrosionsbeständigkeitsklasse KBK <sup>1)</sup>	Teile-Nr.	Typ
	6 mm	5 mm	2 - mäßige Korrosionsbeanspruchung	<b>8142513</b>	<b>ADN-S-6-5-A-F1A</b>
		10 mm		<b>8142514</b>	<b>ADN-S-6-10-A-F1A</b>
	10 mm	5 mm		<b>8142522</b>	<b>ADN-S-10-5-A-F1A</b>
		10 mm		<b>8142523</b>	<b>ADN-S-10-10-A-F1A</b>


 1) Weitere Informationen [www.festo.com/x/topic/kbk](http://www.festo.com/x/topic/kbk)

mit Außengewinde – A; mit Positionserkennung – A; für Batteriefertigung – F1A					
	Kolben-Ø	Hub	Korrosionsbeständigkeitsklasse KBK <sup>1)</sup>	Teile-Nr.	Typ
	6 mm	5 mm	2 - mäßige Korrosionsbeanspruchung	<b>8142515</b>	<b>ADN-S-6-5-A-A-F1A</b>
		10 mm		<b>8142516</b>	<b>ADN-S-6-10-A-A-F1A</b>
	10 mm	5 mm		<b>8142517</b>	<b>ADN-S-10-5-A-A-F1A</b>
		10 mm		<b>8142524</b>	<b>ADN-S-10-10-A-A-F1A</b>


 1) Weitere Informationen [www.festo.com/x/topic/kbk](http://www.festo.com/x/topic/kbk)

mit Dämpfung – P; mit Innengewinde – I					
	Kolben-Ø	Hub	Korrosionsbeständigkeitsklasse KBK <sup>1)</sup>	Teile-Nr.	Typ
	12 mm	5 mm	1 - niedrige Korrosionsbeanspruchung	★ <b>8076407</b>	<b>ADN-S-12-5-I-P</b>
		10 mm		★ <b>8076419</b>	<b>ADN-S-12-10-I-P</b>
		15 mm		★ <b>8076417</b>	<b>ADN-S-12-15-I-P</b>
		20 mm		★ <b>8076415</b>	<b>ADN-S-12-20-I-P</b>
		25 mm		★ <b>8076413</b>	<b>ADN-S-12-25-I-P</b>
		30 mm		★ <b>8076411</b>	<b>ADN-S-12-30-I-P</b>
		35 mm		★ <b>8076409</b>	<b>ADN-S-12-35-I-P</b>
	16 mm	5 mm		★ <b>8076393</b>	<b>ADN-S-16-5-I-P</b>
		10 mm		★ <b>8076405</b>	<b>ADN-S-16-10-I-P</b>
		15 mm		★ <b>8076403</b>	<b>ADN-S-16-15-I-P</b>
		20 mm		★ <b>8076401</b>	<b>ADN-S-16-20-I-P</b>
		25 mm		★ <b>8076399</b>	<b>ADN-S-16-25-I-P</b>
		30 mm		★ <b>8076397</b>	<b>ADN-S-16-30-I-P</b>
		35 mm		★ <b>8076395</b>	<b>ADN-S-16-35-I-P</b>
	20 mm	5 mm		★ <b>8076323</b>	<b>ADN-S-20-5-I-P</b>
		10 mm		★ <b>8076341</b>	<b>ADN-S-20-10-I-P</b>
		15 mm		★ <b>8076339</b>	<b>ADN-S-20-15-I-P</b>
		20 mm		★ <b>8076337</b>	<b>ADN-S-20-20-I-P</b>
		25 mm		★ <b>8076335</b>	<b>ADN-S-20-25-I-P</b>
		30 mm		★ <b>8076333</b>	<b>ADN-S-20-30-I-P</b>
		35 mm		★ <b>8076331</b>	<b>ADN-S-20-35-I-P</b>
		40 mm		★ <b>8076329</b>	<b>ADN-S-20-40-I-P</b>
		45 mm		★ <b>8076327</b>	<b>ADN-S-20-45-I-P</b>


## Bestellangaben

mit Dämpfung – P; mit Innengewinde – I						
	Kolben-Ø	Hub	Korrosionsbeständigkeitsklasse KBK <sup>1)</sup>	Teile-Nr.	Typ	
	20 mm	50 mm	1 - niedrige Korrosionsbeanspruchung	★ 8076325	ADN-S-20-50-I-P	
	25 mm	5 mm		★ 8076343	ADN-S-25-5-I-P	
		10 mm		★ 8076361	ADN-S-25-10-I-P	
		15 mm		★ 8076359	ADN-S-25-15-I-P	
		20 mm		★ 8076357	ADN-S-25-20-I-P	
		25 mm		★ 8076355	ADN-S-25-25-I-P	
		30 mm		★ 8076353	ADN-S-25-30-I-P	
		35 mm		★ 8076351	ADN-S-25-35-I-P	
		40 mm		★ 8076349	ADN-S-25-40-I-P	
		45 mm		★ 8076347	ADN-S-25-45-I-P	
		50 mm		★ 8076345	ADN-S-25-50-I-P	
		32 mm		5 mm	★ 8076364	ADN-S-32-5-I-P
				10 mm	★ 8076382	ADN-S-32-10-I-P
	15 mm			★ 8076380	ADN-S-32-15-I-P	
	20 mm			★ 8076378	ADN-S-32-20-I-P	
	25 mm			★ 8076376	ADN-S-32-25-I-P	
	30 mm			★ 8076374	ADN-S-32-30-I-P	
	35 mm			★ 8076372	ADN-S-32-35-I-P	
	40 mm			★ 8076370	ADN-S-32-40-I-P	
	45 mm			★ 8076368	ADN-S-32-45-I-P	
	50 mm			★ 8076366	ADN-S-32-50-I-P	


1) Weitere Informationen [www.festo.com/x/topic/kbk](http://www.festo.com/x/topic/kbk)

mit Dämpfung – P; mit Innengewinde – I; mit Positionserkennung – A						
	Kolben-Ø	Hub	Korrosionsbeständigkeitsklasse KBK <sup>1)</sup>	Teile-Nr.	Typ	
	12 mm	5 mm	1 - niedrige Korrosionsbeanspruchung	★ 8076406	ADN-S-12-5-I-P-A	
		10 mm		★ 8076418	ADN-S-12-10-I-P-A	
		15 mm		★ 8076416	ADN-S-12-15-I-P-A	
		20 mm		★ 8076414	ADN-S-12-20-I-P-A	
		25 mm		★ 8076412	ADN-S-12-25-I-P-A	
		30 mm		★ 8076410	ADN-S-12-30-I-P-A	
		35 mm		★ 8076408	ADN-S-12-35-I-P-A	
		16 mm		5 mm	★ 8076392	ADN-S-16-5-I-P-A
	10 mm			★ 8076404	ADN-S-16-10-I-P-A	
	15 mm			★ 8076402	ADN-S-16-15-I-P-A	
	20 mm			★ 8076400	ADN-S-16-20-I-P-A	
	25 mm			★ 8076398	ADN-S-16-25-I-P-A	
	30 mm			★ 8076396	ADN-S-16-30-I-P-A	
	35 mm			★ 8076394	ADN-S-16-35-I-P-A	
	20 mm			5 mm	★ 8076322	ADN-S-20-5-I-P-A
		10 mm		★ 8076340	ADN-S-20-10-I-P-A	
		15 mm		★ 8076338	ADN-S-20-15-I-P-A	
		20 mm		★ 8076336	ADN-S-20-20-I-P-A	
		25 mm		★ 8076334	ADN-S-20-25-I-P-A	
		30 mm		★ 8076332	ADN-S-20-30-I-P-A	
		35 mm		★ 8076330	ADN-S-20-35-I-P-A	
		40 mm		★ 8076328	ADN-S-20-40-I-P-A	
		45 mm		★ 8076326	ADN-S-20-45-I-P-A	
		50 mm		★ 8076324	ADN-S-20-50-I-P-A	
		25 mm		5 mm	★ 8076342	ADN-S-25-5-I-P-A
				10 mm	★ 8076360	ADN-S-25-10-I-P-A
	15 mm			★ 8076358	ADN-S-25-15-I-P-A	
	20 mm			★ 8076356	ADN-S-25-20-I-P-A	


## Bestellangaben

mit Dämpfung – P; mit Innengewinde – I; mit Positionserkennung – A						
	Kolben-Ø	Hub	Korrosionsbeständigkeitsklasse KBK <sup>1)</sup>	Teile-Nr.	Typ	
	25 mm	25 mm	1 - niedrige Korrosionsbeanspruchung	★ 8076354	ADN-S-25-25-I-P-A	
		30 mm		★ 8076352	ADN-S-25-30-I-P-A	
		35 mm		★ 8076350	ADN-S-25-35-I-P-A	
		40 mm		★ 8076348	ADN-S-25-40-I-P-A	
		45 mm		★ 8076346	ADN-S-25-45-I-P-A	
		50 mm		★ 8076344	ADN-S-25-50-I-P-A	
	32 mm	5 mm		★ 8076363	ADN-S-32-5-I-P-A	
		10 mm		★ 8076381	ADN-S-32-10-I-P-A	
		15 mm		★ 8076379	ADN-S-32-15-I-P-A	
		20 mm		★ 8076377	ADN-S-32-20-I-P-A	
		25 mm		★ 8076375	ADN-S-32-25-I-P-A	
		30 mm		★ 8076373	ADN-S-32-30-I-P-A	
		35 mm		★ 8076371	ADN-S-32-35-I-P-A	
		40 mm		★ 8076369	ADN-S-32-40-I-P-A	
		45 mm		★ 8076367	ADN-S-32-45-I-P-A	
		50 mm		★ 8076365	ADN-S-32-50-I-P-A	
		40 mm		5 mm	★ 5138606	ADN-S-40-5-I-P-A
				10 mm	★ 5138607	ADN-S-40-10-I-P-A
				15 mm	★ 5138608	ADN-S-40-15-I-P-A
				20 mm	★ 5138609	ADN-S-40-20-I-P-A
	25 mm			★ 5138610	ADN-S-40-25-I-P-A	
	30 mm			★ 5138611	ADN-S-40-30-I-P-A	
	35 mm			★ 5138612	ADN-S-40-35-I-P-A	
	40 mm			★ 5138613	ADN-S-40-40-I-P-A	
	45 mm			★ 5138614	ADN-S-40-45-I-P-A	
	50 mm			★ 5138615	ADN-S-40-50-I-P-A	
	50 mm			5 mm	★ 5138188	ADN-S-50-5-I-P-A
		10 mm		★ 5138189	ADN-S-50-10-I-P-A	
		15 mm		★ 5138190	ADN-S-50-15-I-P-A	
		20 mm		★ 5138191	ADN-S-50-20-I-P-A	
		25 mm		★ 5138192	ADN-S-50-25-I-P-A	
		30 mm		★ 5138193	ADN-S-50-30-I-P-A	
		35 mm		★ 5138194	ADN-S-50-35-I-P-A	
		40 mm		★ 5138195	ADN-S-50-40-I-P-A	
		45 mm		★ 5138196	ADN-S-50-45-I-P-A	
		50 mm		★ 5138197	ADN-S-50-50-I-P-A	
		63 mm		5 mm	★ 5132663	ADN-S-63-5-I-P-A
	10 mm			★ 5132664	ADN-S-63-10-I-P-A	
	15 mm			★ 5132665	ADN-S-63-15-I-P-A	
	20 mm			★ 5132666	ADN-S-63-20-I-P-A	
	25 mm			★ 5132667	ADN-S-63-25-I-P-A	
	30 mm			★ 5132668	ADN-S-63-30-I-P-A	
	35 mm			★ 5132669	ADN-S-63-35-I-P-A	
	40 mm			★ 5132670	ADN-S-63-40-I-P-A	
	45 mm			★ 5132671	ADN-S-63-45-I-P-A	
50 mm	★ 5132672		ADN-S-63-50-I-P-A			


1) Weitere Informationen [www.festo.com/x/topic/kbk](http://www.festo.com/x/topic/kbk)

mit Dämpfung – P; mit Innengewinde – I; mit Positionserkennung – A; für Batteriefertigung – F1A					
	Kolben-Ø	Hub	Korrosionsbeständigkeitsklasse KBK <sup>1)</sup>	Teile-Nr.	Typ
	12 mm	5 mm	2 - mäßige Korrosionsbeanspruchung	8142562	ADN-S-12-5-I-P-A-F1A


Bestellangaben

mit Dämpfung – P; mit Innengewinde – I; mit Positionserkennung – A; für Batteriefertigung – F1A					
	Kolben-Ø	Hub	Korrosionsbeständigkeitsklasse KBK <sup>1)</sup>	Teile-Nr.	Typ
	12 mm	10 mm	2 - mäßige Korrosionsbeanspruchung	8142563	ADN-S-12-10-I-P-A-F1A
		15 mm		8142564	ADN-S-12-15-I-P-A-F1A
		20 mm		8142565	ADN-S-12-20-I-P-A-F1A
		25 mm		8142566	ADN-S-12-25-I-P-A-F1A
		30 mm		8142567	ADN-S-12-30-I-P-A-F1A
		35 mm		8142568	ADN-S-12-35-I-P-A-F1A
		16 mm		5 mm	8142728
	10 mm			8142729	ADN-S-16-10-I-P-A-F1A
	15 mm			8142730	ADN-S-16-15-I-P-A-F1A
	20 mm			8142731	ADN-S-16-20-I-P-A-F1A
	25 mm			8142732	ADN-S-16-25-I-P-A-F1A
	30 mm			8142733	ADN-S-16-30-I-P-A-F1A
	35 mm			8142734	ADN-S-16-35-I-P-A-F1A
	20 mm	5 mm		8142756	ADN-S-20-5-I-P-A-F1A
		10 mm		8142757	ADN-S-20-10-I-P-A-F1A
		15 mm		8142758	ADN-S-20-15-I-P-A-F1A
		20 mm		8142759	ADN-S-20-20-I-P-A-F1A
		25 mm		8142760	ADN-S-20-25-I-P-A-F1A
		30 mm		8142761	ADN-S-20-30-I-P-A-F1A
		35 mm		8142762	ADN-S-20-35-I-P-A-F1A
		40 mm		8142763	ADN-S-20-40-I-P-A-F1A
		45 mm		8142764	ADN-S-20-45-I-P-A-F1A
		50 mm		8142765	ADN-S-20-50-I-P-A-F1A
	25 mm	5 mm		8142806	ADN-S-25-5-I-P-A-F1A
		10 mm		8142807	ADN-S-25-10-I-P-A-F1A
		15 mm		8142808	ADN-S-25-15-I-P-A-F1A
		20 mm		8142809	ADN-S-25-20-I-P-A-F1A
		25 mm		8142810	ADN-S-25-25-I-P-A-F1A
		30 mm		8142811	ADN-S-25-30-I-P-A-F1A
		35 mm		8142812	ADN-S-25-35-I-P-A-F1A
		40 mm		8142813	ADN-S-25-40-I-P-A-F1A
		45 mm		8142814	ADN-S-25-45-I-P-A-F1A
		50 mm		8142815	ADN-S-25-50-I-P-A-F1A
	32 mm	5 mm		8142846	ADN-S-32-5-I-P-A-F1A
		10 mm		8142847	ADN-S-32-10-I-P-A-F1A
		15 mm		8142848	ADN-S-32-15-I-P-A-F1A
		20 mm		8142849	ADN-S-32-20-I-P-A-F1A
		25 mm		8142850	ADN-S-32-25-I-P-A-F1A
		30 mm		8142851	ADN-S-32-30-I-P-A-F1A
		35 mm		8142852	ADN-S-32-35-I-P-A-F1A
		40 mm		8142853	ADN-S-32-40-I-P-A-F1A
		45 mm		8142854	ADN-S-32-45-I-P-A-F1A
		50 mm		8142855	ADN-S-32-50-I-P-A-F1A
	40 mm	5 mm		8142876	ADN-S-40-5-I-P-A-F1A
		10 mm		8142877	ADN-S-40-10-I-P-A-F1A
		15 mm		8142878	ADN-S-40-15-I-P-A-F1A
		20 mm		8142879	ADN-S-40-20-I-P-A-F1A
25 mm		8142880	ADN-S-40-25-I-P-A-F1A		
30 mm		8142881	ADN-S-40-30-I-P-A-F1A		
35 mm		8142882	ADN-S-40-35-I-P-A-F1A		
40 mm		8142883	ADN-S-40-40-I-P-A-F1A		
45 mm		8142884	ADN-S-40-45-I-P-A-F1A		
50 mm		8142885	ADN-S-40-50-I-P-A-F1A		
50 mm	5 mm	8142897	ADN-S-50-5-I-P-A-F1A		


## Bestellangaben

mit Dämpfung – P; mit Innengewinde – I; mit Positionserkennung – A; für Batteriefertigung – F1A					
	Kolben-Ø	Hub	Korrosionsbeständigkeitsklasse KBK <sup>1)</sup>	Teile-Nr.	Typ
	50 mm	10 mm	2 - mäßige Korrosionsbeanspruchung	8142898	ADN-S-50-10-I-P-A-F1A
		15 mm		8142899	ADN-S-50-15-I-P-A-F1A
		20 mm		8142900	ADN-S-50-20-I-P-A-F1A
		25 mm		8142901	ADN-S-50-25-I-P-A-F1A
		30 mm		8142902	ADN-S-50-30-I-P-A-F1A
		35 mm		8142903	ADN-S-50-35-I-P-A-F1A
		40 mm		8142904	ADN-S-50-40-I-P-A-F1A
		45 mm		8142905	ADN-S-50-45-I-P-A-F1A
		50 mm		8142906	ADN-S-50-50-I-P-A-F1A
		63 mm		5 mm	8142917
	10 mm			8142918	ADN-S-63-10-I-P-A-F1A
	15 mm			8142919	ADN-S-63-15-I-P-A-F1A
	20 mm			8142920	ADN-S-63-20-I-P-A-F1A
	25 mm			8142921	ADN-S-63-25-I-P-A-F1A
	30 mm			8142922	ADN-S-63-30-I-P-A-F1A
	35 mm			8142923	ADN-S-63-35-I-P-A-F1A
	40 mm			8142924	ADN-S-63-40-I-P-A-F1A
	45 mm			8142925	ADN-S-63-45-I-P-A-F1A
	50 mm			8142926	ADN-S-63-50-I-P-A-F1A


1) Weitere Informationen [www.festo.com/x/topic/kbk](http://www.festo.com/x/topic/kbk)

mit Dämpfung – P; mit Außengewinde – A					
	Kolben-Ø	Hub	Korrosionsbeständigkeitsklasse KBK <sup>1)</sup>	Teile-Nr.	Typ
	12 mm	5 mm	1 - niedrige Korrosionsbeanspruchung	8091419	ADN-S-12-5-A-P
		10 mm		8091428	ADN-S-12-10-A-P
		15 mm		8091416	ADN-S-12-15-A-P
		20 mm		8091420	ADN-S-12-20-A-P
		25 mm		8091426	ADN-S-12-25-A-P
		30 mm		8091423	ADN-S-12-30-A-P
		35 mm		8091418	ADN-S-12-35-A-P
	16 mm	5 mm		8091671	ADN-S-16-5-A-P
		10 mm		8091670	ADN-S-16-10-A-P
		15 mm		8091677	ADN-S-16-15-A-P
		20 mm		8091666	ADN-S-16-20-A-P
		25 mm		8091665	ADN-S-16-25-A-P
		30 mm		8091672	ADN-S-16-30-A-P
		35 mm		8091676	ADN-S-16-35-A-P
	20 mm	5 mm		8091431	ADN-S-20-5-A-P
		10 mm		8091449	ADN-S-20-10-A-P
		15 mm		8091447	ADN-S-20-15-A-P
		20 mm		8091445	ADN-S-20-20-A-P
		25 mm		8091443	ADN-S-20-25-A-P
		30 mm		8091441	ADN-S-20-30-A-P
		35 mm		8091439	ADN-S-20-35-A-P
		40 mm		8091437	ADN-S-20-40-A-P
		45 mm		8091435	ADN-S-20-45-A-P
		50 mm		8091433	ADN-S-20-50-A-P
		25 mm		5 mm	8092103
	10 mm			8092102	ADN-S-25-10-A-P
	15 mm			8092107	ADN-S-25-15-A-P
	20 mm			8092091	ADN-S-25-20-A-P
	25 mm			8092092	ADN-S-25-25-A-P
	30 mm			8092099	ADN-S-25-30-A-P

## Bestellangaben


mit Dämpfung – P; mit Außengewinde – A					
	Kolben-Ø	Hub	Korrosionsbeständigkeitsklasse KBK <sup>1)</sup>	Teile-Nr.	Typ
	25 mm	35 mm	1 - niedrige Korrosionsbeanspruchung	8092097	ADN-S-25-35-A-P
		40 mm		8092094	ADN-S-25-40-A-P
		45 mm		8092106	ADN-S-25-45-A-P
		50 mm		8092105	ADN-S-25-50-A-P
	32 mm	5 mm		8091452	ADN-S-32-5-A-P
		10 mm		8091461	ADN-S-32-10-A-P
		15 mm		8091460	ADN-S-32-15-A-P
		20 mm		8091453	ADN-S-32-20-A-P
		25 mm		8091467	ADN-S-32-25-A-P
		30 mm		8091465	ADN-S-32-30-A-P
		35 mm		8091456	ADN-S-32-35-A-P
		40 mm		8091450	ADN-S-32-40-A-P
		45 mm		8091451	ADN-S-32-45-A-P
		50 mm		8091462	ADN-S-32-50-A-P

1) Weitere Informationen [www.festo.com/x/topic/kbk](http://www.festo.com/x/topic/kbk)

mit Dämpfung – P; mit Außengewinde – A; mit Positionserkennung – A						
	Kolben-Ø	Hub	Korrosionsbeständigkeitsklasse KBK <sup>1)</sup>	Teile-Nr.	Typ	
	12 mm	5 mm	1 - niedrige Korrosionsbeanspruchung	8091427	ADN-S-12-5-A-P-A	
		10 mm		8091424	ADN-S-12-10-A-P-A	
		15 mm		8091422	ADN-S-12-15-A-P-A	
		20 mm		8091429	ADN-S-12-20-A-P-A	
		16 mm		25 mm	8091421	ADN-S-12-25-A-P-A
				30 mm	8091417	ADN-S-12-30-A-P-A
				35 mm	8091425	ADN-S-12-35-A-P-A
				5 mm	8091668	ADN-S-16-5-A-P-A
	10 mm			8091678	ADN-S-16-10-A-P-A	
	15 mm			8091667	ADN-S-16-15-A-P-A	
	20 mm			8091674	ADN-S-16-20-A-P-A	
	20 mm	25 mm		8091675	ADN-S-16-25-A-P-A	
		30 mm		8091669	ADN-S-16-30-A-P-A	
		35 mm		8091673	ADN-S-16-35-A-P-A	
		5 mm		8091430	ADN-S-20-5-A-P-A	
		10 mm		8091448	ADN-S-20-10-A-P-A	
		15 mm		8091446	ADN-S-20-15-A-P-A	
		20 mm		8091444	ADN-S-20-20-A-P-A	
		25 mm		8091442	ADN-S-20-25-A-P-A	
		30 mm		8091440	ADN-S-20-30-A-P-A	
		35 mm		8091438	ADN-S-20-35-A-P-A	
		40 mm		8091436	ADN-S-20-40-A-P-A	
		45 mm		8091434	ADN-S-20-45-A-P-A	
	25 mm	50 mm		8091432	ADN-S-20-50-A-P-A	
		5 mm		8092104	ADN-S-25-5-A-P-A	
		10 mm		8092093	ADN-S-25-10-A-P-A	
		15 mm		8092096	ADN-S-25-15-A-P-A	
		20 mm		8092109	ADN-S-25-20-A-P-A	
		25 mm		8092100	ADN-S-25-25-A-P-A	
		30 mm		8092098	ADN-S-25-30-A-P-A	
		35 mm		8092108	ADN-S-25-35-A-P-A	
		40 mm		8092095	ADN-S-25-40-A-P-A	
		45 mm		8092110	ADN-S-25-45-A-P-A	
	32 mm	50 mm		8092101	ADN-S-25-50-A-P-A	
		5 mm		8091464	ADN-S-32-5-A-P-A	




## Bestellangaben

mit Dämpfung – P; mit Außengewinde – A; mit Positionserkennung – A					
	Kolben-Ø	Hub	Korrosionsbeständigkeitsklasse KBK <sup>1)</sup>	Teile-Nr.	Typ
	32 mm	10 mm	1 - niedrige Korrosionsbeanspruchung	8091457	ADN-S-32-10-A-P-A
		15 mm		8091469	ADN-S-32-15-A-P-A
		20 mm		8091468	ADN-S-32-20-A-P-A
		25 mm		8091459	ADN-S-32-25-A-P-A
		30 mm		8091454	ADN-S-32-30-A-P-A
		35 mm		8091463	ADN-S-32-35-A-P-A
		40 mm		8091455	ADN-S-32-40-A-P-A
		45 mm		8091466	ADN-S-32-45-A-P-A
		50 mm		8091458	ADN-S-32-50-A-P-A
		40 mm		5 mm	8092050
	10 mm			8092067	ADN-S-40-10-A-P-A
	15 mm			8092053	ADN-S-40-15-A-P-A
	20 mm			8092064	ADN-S-40-20-A-P-A
	25 mm			8092056	ADN-S-40-25-A-P-A
	30 mm			8092061	ADN-S-40-30-A-P-A
	35 mm			8092051	ADN-S-40-35-A-P-A
	40 mm			8092059	ADN-S-40-40-A-P-A
	45 mm			8092065	ADN-S-40-45-A-P-A
	50 mm			8092054	ADN-S-40-50-A-P-A
	50 mm	5 mm		8092081	ADN-S-50-5-A-P-A
		10 mm		8092073	ADN-S-50-10-A-P-A
		15 mm		8092085	ADN-S-50-15-A-P-A
		20 mm		8092076	ADN-S-50-20-A-P-A
		25 mm		8092075	ADN-S-50-25-A-P-A
		30 mm		8092074	ADN-S-50-30-A-P-A
		35 mm		8092071	ADN-S-50-35-A-P-A
		40 mm		8092087	ADN-S-50-40-A-P-A
		45 mm		8092079	ADN-S-50-45-A-P-A
		50 mm		8092086	ADN-S-50-50-A-P-A
	63 mm	5 mm		8092130	ADN-S-63-5-A-P-A
		10 mm		8092128	ADN-S-63-10-A-P-A
		15 mm		8092135	ADN-S-63-15-A-P-A
		20 mm		8092120	ADN-S-63-20-A-P-A
		25 mm		8092121	ADN-S-63-25-A-P-A
		30 mm		8092125	ADN-S-63-30-A-P-A
		35 mm		8092133	ADN-S-63-35-A-P-A
		40 mm		8092134	ADN-S-63-40-A-P-A
		45 mm		8092138	ADN-S-63-45-A-P-A
		50 mm		8092119	ADN-S-63-50-A-P-A


1) Weitere Informationen [www.festo.com/x/topic/kbk](http://www.festo.com/x/topic/kbk)

mit Dämpfung – P; mit Außengewinde – A; mit Positionserkennung – A; für Batteriefertigung – F1A					
	Kolben-Ø	Hub	Korrosionsbeständigkeitsklasse KBK <sup>1)</sup>	Teile-Nr.	Typ
	12 mm	5 mm	2 - mäßige Korrosionsbeanspruchung	8142576	ADN-S-12-5-A-P-A-F1A
		10 mm		8142577	ADN-S-12-10-A-P-A-F1A
		15 mm		8142578	ADN-S-12-15-A-P-A-F1A
		20 mm		8142579	ADN-S-12-20-A-P-A-F1A
		25 mm		8142580	ADN-S-12-25-A-P-A-F1A
		30 mm		8142581	ADN-S-12-30-A-P-A-F1A
		35 mm		8142582	ADN-S-12-35-A-P-A-F1A
		16 mm		5 mm	8142735
	10 mm			8142736	ADN-S-16-10-A-P-A-F1A
	15 mm			8142737	ADN-S-16-15-A-P-A-F1A

Bestellangaben

mit Dämpfung – P; mit Außengewinde – A; mit Positionserkennung – A; für Batteriefertigung – F1A						
	Kolben-Ø	Hub	Korrosionsbeständigkeitsklasse KBK <sup>1)</sup>	Teile-Nr.	Typ	
	16 mm	20 mm	2 - mäßige Korrosionsbeanspruchung	8142738	ADN-S-16-20-A-P-A-F1A	
		25 mm		8142739	ADN-S-16-25-A-P-A-F1A	
		30 mm		8142740	ADN-S-16-30-A-P-A-F1A	
		35 mm		8142741	ADN-S-16-35-A-P-A-F1A	
	20 mm	5 mm		8142766	ADN-S-20-5-A-P-A-F1A	
		10 mm		8142767	ADN-S-20-10-A-P-A-F1A	
		15 mm		8142768	ADN-S-20-15-A-P-A-F1A	
		20 mm		8142769	ADN-S-20-20-A-P-A-F1A	
		25 mm		8142770	ADN-S-20-25-A-P-A-F1A	
		30 mm		8142771	ADN-S-20-30-A-P-A-F1A	
		35 mm		8142772	ADN-S-20-35-A-P-A-F1A	
		40 mm		8142773	ADN-S-20-40-A-P-A-F1A	
		45 mm		8142774	ADN-S-20-45-A-P-A-F1A	
		50 mm		8142775	ADN-S-20-50-A-P-A-F1A	
		25 mm		5 mm	8142826	ADN-S-25-5-A-P-A-F1A
				10 mm	8142827	ADN-S-25-10-A-P-A-F1A
			15 mm	8142828	ADN-S-25-15-A-P-A-F1A	
	20 mm		8142829	ADN-S-25-20-A-P-A-F1A		
	25 mm		8142830	ADN-S-25-25-A-P-A-F1A		
	30 mm		8142831	ADN-S-25-30-A-P-A-F1A		
	35 mm		8142832	ADN-S-25-35-A-P-A-F1A		
	40 mm		8142833	ADN-S-25-40-A-P-A-F1A		
	45 mm		8142834	ADN-S-25-45-A-P-A-F1A		
	50 mm		8142835	ADN-S-25-50-A-P-A-F1A		
	32 mm		5 mm	0 - keine Korrosionsbeanspruchung	8142866	ADN-S-32-5-A-P-A-F1A
		10 mm	8142867		ADN-S-32-10-A-P-A-F1A	
		15 mm	8142868		ADN-S-32-15-A-P-A-F1A	
		20 mm	8142869		ADN-S-32-20-A-P-A-F1A	
		25 mm	8142870		ADN-S-32-25-A-P-A-F1A	
		30 mm	8142871		ADN-S-32-30-A-P-A-F1A	
		35 mm	8142872		ADN-S-32-35-A-P-A-F1A	
		40 mm	8142873		ADN-S-32-40-A-P-A-F1A	
		45 mm	8142874		ADN-S-32-45-A-P-A-F1A	
		50 mm	8142875		ADN-S-32-50-A-P-A-F1A	
		40 mm	5 mm		8142886	ADN-S-40-5-A-P-A-F1A
	10 mm		8142887	ADN-S-40-10-A-P-A-F1A		
	15 mm		8142888	ADN-S-40-15-A-P-A-F1A		
	20 mm		8142889	ADN-S-40-20-A-P-A-F1A		
	25 mm		8142890	ADN-S-40-25-A-P-A-F1A		
	30 mm		8142891	ADN-S-40-30-A-P-A-F1A		
	35 mm		8142892	ADN-S-40-35-A-P-A-F1A		
	40 mm		8142893	ADN-S-40-40-A-P-A-F1A		
	45 mm		8142894	ADN-S-40-45-A-P-A-F1A		
	50 mm		8142895	ADN-S-40-50-A-P-A-F1A		
	50 mm		5 mm	8142907	ADN-S-50-5-A-P-A-F1A	
			10 mm	8142908	ADN-S-50-10-A-P-A-F1A	
			15 mm	8142909	ADN-S-50-15-A-P-A-F1A	
20 mm		8142910	ADN-S-50-20-A-P-A-F1A			
25 mm		8142911	ADN-S-50-25-A-P-A-F1A			
30 mm		8142912	ADN-S-50-30-A-P-A-F1A			
35 mm		8142913	ADN-S-50-35-A-P-A-F1A			
40 mm		8142914	ADN-S-50-40-A-P-A-F1A			
45 mm		8142915	ADN-S-50-45-A-P-A-F1A			
50 mm		8142916	ADN-S-50-50-A-P-A-F1A			
63 mm		5 mm	8142927	ADN-S-63-5-A-P-A-F1A		

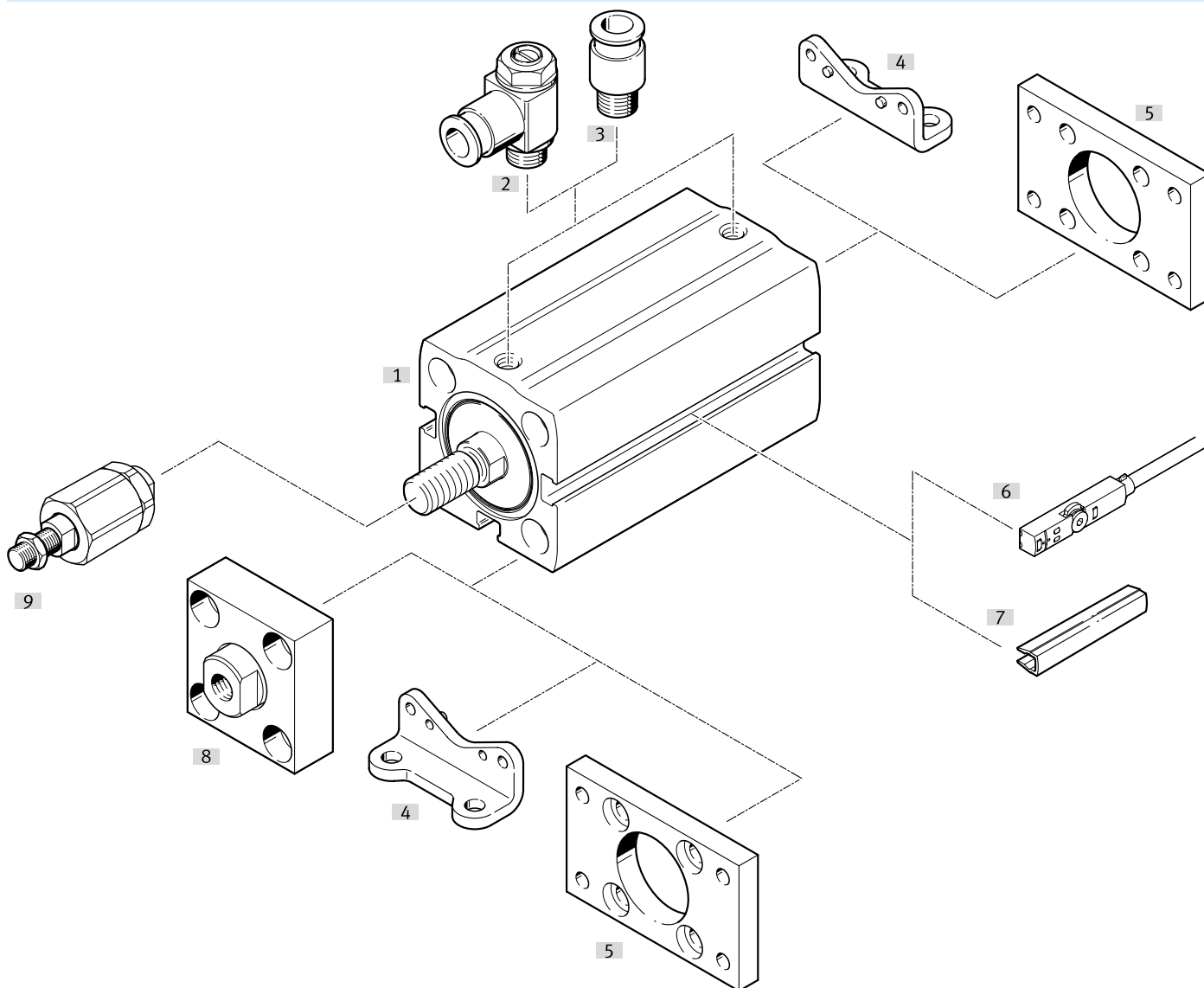
## Bestellangaben

mit Dämpfung – P; mit Außengewinde – A; mit Positionserkennung – A; für Batteriefertigung – F1A					
	Kolben-Ø	Hub	Korrosionsbeständigkeitsklasse KBK <sup>1)</sup>	Teile-Nr.	Typ
	63 mm	10 mm	0 - keine Korrosionsbeanspruchung	<b>8142928</b>	<b>ADN-S-63-10-A-P-A-F1A</b>
		15 mm		<b>8142929</b>	<b>ADN-S-63-15-A-P-A-F1A</b>
		20 mm		<b>8142930</b>	<b>ADN-S-63-20-A-P-A-F1A</b>
		25 mm		<b>8142931</b>	<b>ADN-S-63-25-A-P-A-F1A</b>
		30 mm		<b>8142932</b>	<b>ADN-S-63-30-A-P-A-F1A</b>
		35 mm		<b>8142933</b>	<b>ADN-S-63-35-A-P-A-F1A</b>
		40 mm		<b>8142934</b>	<b>ADN-S-63-40-A-P-A-F1A</b>
		45 mm		<b>8142935</b>	<b>ADN-S-63-45-A-P-A-F1A</b>
		50 mm		<b>8142936</b>	<b>ADN-S-63-50-A-P-A-F1A</b>

1) Weitere Informationen [www.festo.com/x/topic/kbk](http://www.festo.com/x/topic/kbk)

## Peripherieübersicht

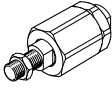
### Peripherieübersicht



Zubehör		→ Seite/Internet
Typ/Bestellcode	Beschreibung	
[1] Kompaktzylinder ADN-S	Doppelwirkend	adn-s
[2] Drossel-Rückschlagventil GRLA	Für Ø 12 ... 63: Zur Geschwindigkeitsregulierung	30
[2] Drossel-Rückschlagventil GRLZ	Für Ø 12 ... 63: Zur Geschwindigkeitsregulierung	30
[3] Steckverschraubung QS	Für Ø 12 ... 63: Zum Anschluss von außentolerierten Druckluftschläuchen	qs
[4] Fußbefestigung HNA	Für Ø 12 ... 63: Für Lager- oder Abschlussdeckel	30
[5] Flanschbefestigung FNC	Für Ø 12 ... 63: Für Lager- oder Abschlussdeckel	30
[6] Näherungsschalter SMT-10	Für Ø 6 ... 10: Integrierbar im Zylinder-Profilrohr	31
[6] Näherungsschalter SMT-8	Für Ø 12 ... 63: Integrierbar im Zylinder-Profilrohr	31
[6] Positionstransmitter SDAT-MHS	Für Ø 12 ... 63: Integrierbar im Zylinder-Profilrohr	32
[6] Positionstransmitter SDAT-MHS	Für Ø 12 ... 63: Integrierbar im Zylinder-Profilrohr	32
[6] Positionstransmitter SMAT-8	Für Ø 12 ... 63: Integrierbar im Zylinder-Profilrohr	32
[7] Nutabdeckung ABP	Für Ø 12 ... 63: Zum Schutz der Sensorkabel und der Sensornuten vor Verschmutzung	33
[8] Kupplungsstück KSG	Für Ø 32 ... 63: Für den Ausgleich von Radialabweichungen	29
[8] Kupplungsstück KSZ	Für Ø 32 ... 63: Für den Ausgleich von Radialabweichungen	29
[9] Flexo-Kupplung FK/DARP	Für Ø 12 ... 63: Für den Ausgleich von Radial- und Winkelabweichungen	29

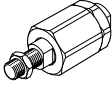
## Zubehör

## Flexo-Kupplung FK

	Beschreibung	Werkstoff Gehäuse	Eignung zur Produktion von Li-Ionen Batterien <sup>1)</sup>	Produktgewicht	Teile-Nr.	Typ
	für Ø 12	Stahl, verzinkt	F1	20 g	<b>30984</b>	<b>FK-M5</b>
	für Ø 16			23 g	★ <b>2061</b>	<b>FK-M6</b>
	für Ø 20, 25			50 g	★ <b>2062</b>	<b>FK-M8</b>
	für Ø 32, 40			210 g	★ <b>6140</b>	<b>FK-M10X1,25</b>
	für Ø 50, 63			215 g	★ <b>6141</b>	<b>FK-M12X1,25</b>

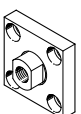
1) Weitere Informationen [www.festo.com/x/topic/bat](http://www.festo.com/x/topic/bat)

## Flexo-Kupplung DARP

	Beschreibung	Werkstoff Gehäuse	Eignung zur Produktion von Li-Ionen Batterien <sup>1)</sup>	Produktgewicht	Teile-Nr.	Typ
	für Ø 12	hochlegierter	F5a	24 g	<b>8170112</b>	<b>DARP-M5-F</b>
	für Ø 16	Stahl rostfrei		25 g	<b>8170115</b>	<b>DARP-M6-F</b>
	für Ø 20, 25			58 g	<b>8170116</b>	<b>DARP-M8-F</b>
	für Ø 32, 40			236 g	<b>8170119</b>	<b>DARP-M10P-F</b>
	für Ø 50, 63			244 g	<b>8170120</b>	<b>DARP-M12P-F</b>

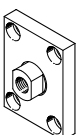
1) Weitere Informationen [www.festo.com/x/topic/bat](http://www.festo.com/x/topic/bat)

## Kupplungsstück KSG

	Beschreibung	Werkstoff Befestigung	Eignung zur Produktion von Li-Ionen Batterien <sup>1)</sup>	Produktgewicht	Teile-Nr.	Typ
	für Ø 32, 40	Stahl, verzinkt	F1	229 g	<b>32963</b>	<b>KSG-M10X1,25</b>
	für Ø 50, 63			447 g	<b>32964</b>	<b>KSG-M12X1,25</b>

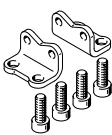
1) Weitere Informationen [www.festo.com/x/topic/bat](http://www.festo.com/x/topic/bat)

## Kupplungsstück KSZ

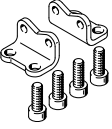
	Beschreibung	Werkstoff Befestigung	Eignung zur Produktion von Li-Ionen Batterien <sup>1)</sup>	Produktgewicht	Teile-Nr.	Typ
	für Ø 32, 40	Stahl, verzinkt	F1	110 g	<b>36125</b>	<b>KSZ-M10X1,25</b>
	für Ø 50, 63			180 g	<b>36126</b>	<b>KSZ-M12X1,25</b>

1) Weitere Informationen [www.festo.com/x/topic/bat](http://www.festo.com/x/topic/bat)

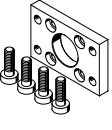
## Fußbefestigung HNA


	Beschreibung	Werkstoff Winkel	Eignung zur Produktion von Li-Ionen Batterien <sup>1)</sup>	Produktgewicht	Teile-Nr.	Typ
	für Ø 12	Stahl, verzinkt	F1	39 g	<b>537237</b>	<b>HNA-12</b>


Zubehör

Fußbefestigung HNA						
	Beschreibung	Werkstoff Winkel	Eignung zur Produktion von Li-Ionen Batterien <sup>1)</sup>	Produktgewicht	Teile-Nr.	Typ
	für Ø 16	Stahl, verzinkt	F1	42 g	537238	HNA-16
	für Ø 20			84 g	537239	HNA-20
	für Ø 25			90 g	537240	HNA-25
	für Ø 32			123 g	537241	HNA-32
	für Ø 40			157 g	537242	HNA-40
	für Ø 50			278 g	537243	HNA-50
	für Ø 63			328 g	537244	HNA-63


1) Weitere Informationen [www.festo.com/x/topic/bat](http://www.festo.com/x/topic/bat)

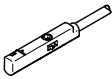
Flanschbefestigung FNC					
	Beschreibung	Werkstoff Befestigung	Produktgewicht	Teile-Nr.	Typ
	für Ø 12	Stahl, verzinkt	79 g	537245	FNC-12
	für Ø 16		88 g	537246	FNC-16
	für Ø 20		141 g	537247	FNC-20
	für Ø 25		165 g	537248	FNC-25
	für Ø 32		221 g	174376	FNC-32
	für Ø 40		291 g	174377	FNC-40
	für Ø 50		536 g	174378	FNC-50
	für Ø 63		679 g	174379	FNC-63

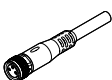
Drossel-Rückschlagventile GRLA – für Abluft						
	Beschreibung	Pneumatischer Anschluss 1	Pneumatischer Anschluss 2	Teile-Nr.	Typ	
	für Ø 6, 10	Steckanschluss 3 mm	M3	175041	GRLA-M3-QS-3	
	für Ø 12, 16, 20, 25, 32, 40		Steckanschluss 4 mm	M5	★ 193137	GRLA-M5-QS-3-D
					★ 193138	GRLA-M5-QS-4-D
		★ 193139			GRLA-M5-QS-6-D	
	für Ø 50, 63	Steckanschluss 3 mm	G1/8	193142	GRLA-1/8-QS-3-D	
				★ 193143	GRLA-1/8-QS-4-D	
				★ 193144	GRLA-1/8-QS-6-D	
				★ 193145	GRLA-1/8-QS-8-D	

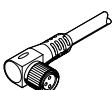
Drossel-Rückschlagventile GRLZ – für Zuluft						
	Beschreibung	Pneumatischer Anschluss 1	Pneumatischer Anschluss 2	Teile-Nr.	Typ	
	für Ø 6, 10	Steckanschluss 3 mm	M3	175043	GRLZ-M3-QS-3	
	für Ø 12, 16, 20, 25, 32, 40		Steckanschluss 4 mm	M5	★ 193153	GRLZ-M5-QS-3-D
					★ 193154	GRLZ-M5-QS-4-D
		★ 193155			GRLZ-M5-QS-6-D	
	für Ø 50, 63	Steckanschluss 3 mm	G1/8	193156	GRLZ-1/8-QS-3-D	
				★ 193157	GRLZ-1/8-QS-4-D	
				★ 193158	GRLZ-1/8-QS-6-D	

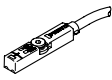
## Zubehör

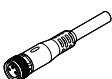
Drossel-Rückschlagventile GRLZ – für Zuluft						
	Beschreibung	Pneumatischer Anschluss 1	Pneumatischer Anschluss 2	Teile-Nr.	Typ	
	für Ø 50, 63	Steckanschluss 8 mm	G1/8	★ 193159	GRLZ-1/8-QS-8-D	

Näherungsschalter SMT-10 für Rundnut, magnetoresistiv – für Ø 6 ... 10						
	Befestigungsart	Schaltausgang	Elektrischer Anschluss	Kabellänge	Teile-Nr.	Typ
	festgeschraubt, von oben in Nut einsetzbar	3-Draht NPN Schließer	Offenes Ende	2,5 m	★ 551377	SMT-10M-NS-24V-E-2,5-L-OE
			Stecker M8, A-codiert	0,3 m	★ 551379	SMT-10M-NS-24V-E-0,3-L-M8D
		3-Draht PNP Schließer	Offenes Ende	2,5 m	★ 551373	SMT-10M-PS-24V-E-2,5-L-OE
			Stecker M8, A-codiert	0,3 m	★ 551375	SMT-10M-PS-24V-E-0,3-L-M8D

Verbindungsleitungen NEBU, gerade						
	Elektrischer Anschluss 1, Anslusstechnik	Elektrischer Anschluss 2, Anslusstechnik	Elektrischer Anschluss 2, Anzahl Pole/Adern	Kabellänge	Teile-Nr.	Typ
	M8x1 A-codiert nach EN 61076-2-104	offenes Ende	3	2,5 m	★ 541333	NEBU-M8G3-K-2.5-LE3
				5 m	★ 541334	NEBU-M8G3-K-5-LE3

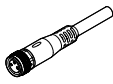
Verbindungsleitungen NEBU, gewinkelt						
	Elektrischer Anschluss 1, Anslusstechnik	Elektrischer Anschluss 2, Anslusstechnik	Elektrischer Anschluss 2, Anzahl Pole/Adern	Kabellänge	Teile-Nr.	Typ
	M8x1 A-codiert nach EN 61076-2-104	offenes Ende	3	2,5 m	★ 541338	NEBU-M8W3-K-2.5-LE3
				5 m	★ 541341	NEBU-M8W3-K-5-LE3

Näherungsschalter SMT-8 für T-Nut, magnetoresistiv – für Ø 12 ... 63							
	Befestigungsart	Schaltausgang	Elektrischer Anschluss	Kabellänge	Teile-Nr.	Typ	
	festgeschraubt, von oben in Nut einsetzbar	3-Draht NPN Schließer	Offenes Ende	2,5 m	★ 574338	SMT-8M-A-NS-24V-E-2,5-OE	
			Stecker M8, A-codiert	0,3 m	★ 574339	SMT-8M-A-NS-24V-E-0,3-M8D	
		3-Draht PNP Öffner	Offenes Ende	7,5 m	★ 574340	SMT-8M-A-PO-24V-E-7,5-OE	
			3-Draht PNP Schließer	Offenes Ende	2,5 m	★ 574335	SMT-8M-A-PS-24V-E-2,5-OE
				Stecker M8, A-codiert	0,3 m	★ 574334	SMT-8M-A-PS-24V-E-0,3-M8D

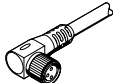
Verbindungsleitungen NEBU, gerade						
	Elektrischer Anschluss 1, Anslusstechnik	Elektrischer Anschluss 2, Anslusstechnik	Elektrischer Anschluss 2, Anzahl Pole/Adern	Kabellänge	Teile-Nr.	Typ
	M8x1 A-codiert nach EN 61076-2-104	offenes Ende	3	2,5 m	★ 541333	NEBU-M8G3-K-2.5-LE3

Zubehör

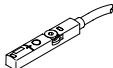
Verbindungsleitungen NEBU, gerade

	Elektrischer Anschluss 1, Anschlusstechnik	Elektrischer Anschluss 2, Anschlusstechnik	Elektrischer Anschluss 2, Anzahl Pole/Adern	Kabellänge	Teile-Nr.	Typ
	M8x1 A-codiert nach EN 61076-2-104	offenes Ende	3	5 m	★ 541334	NEBU-M8G3-K-5-LE3

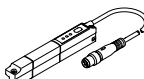
Verbindungsleitungen NEBU, gewinkelt

	Elektrischer Anschluss 1, Anschlusstechnik	Elektrischer Anschluss 2, Anschlusstechnik	Elektrischer Anschluss 2, Anzahl Pole/Adern	Kabellänge	Teile-Nr.	Typ
	M8x1 A-codiert nach EN 61076-2-104	offenes Ende	3	2,5 m	★ 541338	NEBU-M8W3-K-2.5-LE3
				5 m	★ 541341	NEBU-M8W3-K-5-LE3

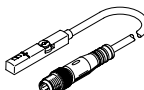
Positionstransmitter SDAS für T-Nut, Stecker M8, A-codiert – für Ø 12 ... 63

	Beschreibung	Erfassungsbereich	Elektrischer Anschluss 1, Anzahl Pole/Adern	Kabellänge	Teile-Nr.	Typ
	Betriebsmodi: Zwei einstellbare Schaltausgänge; IO-Link	52 mm	4	0,3 m	8063974	SDAS-MHS-M40-1L-PNLK-PN-E-0.3-M8
				2,5 m	8063975	SDAS-MHS-M40-1L-PNLK-PN-E-2.5-LE

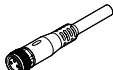
Positionstransmitter SDAT für T-Nut, Stecker M8, A-codiert – für Ø 12 ... 63

	Erfassungsbereich	Analogausgang	Elektrischer Anschluss 1, Anzahl Pole/Adern	Kabellänge	Teile-Nr.	Typ
	0 ... 50.000 mm	4 - 20 mA	4	0,3 m	1531265	SDAT-MHS-M50-1L-SA-E-0.3-M8

Positionstransmitter SMAT für T-Nut, Stecker M8, A-codiert – für Ø 12 ... 63

	Erfassungsbereich	Analogausgang	Elektrischer Anschluss 1, Anzahl Pole/Adern	Kabellänge	Teile-Nr.	Typ
	52 mm	0 - 10 V	4	0,3 m	553744	SMAT-8M-U-E-0.3-M8D

Verbindungsleitungen NEBU, gerade

	Elektrischer Anschluss 1, Anschlusstechnik	Elektrischer Anschluss 2, Anschlusstechnik	Elektrischer Anschluss 2, Anzahl Pole/Adern	Kabellänge	Teile-Nr.	Typ
	M8x1 A-codiert nach EN 61076-2-104	offenes Ende	4	2,5 m	541342	NEBU-M8G4-K-2.5-LE4

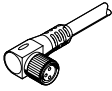


## Zubehör

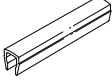
## Verbindungsleitungen NEBU, gerade

	Elektrischer Anschluss 1, Anschlusstechnik	Elektrischer Anschluss 2, Anschlusstechnik	Elektrischer Anschluss 2, Anzahl Pole/Adern	Kabellänge	Teile-Nr.	Typ
	M8x1 A-codiert nach EN 61076-2-104	offenes Ende	4	5 m	<b>541343</b>	<b>NEBU-M8G4-K-5-LE4</b>

## Verbindungsleitungen NEBU, gewinkelt

	Elektrischer Anschluss 1, Anschlusstechnik	Elektrischer Anschluss 2, Anschlusstechnik	Elektrischer Anschluss 2, Anzahl Pole/Adern	Kabellänge	Teile-Nr.	Typ
	M8x1 A-codiert nach EN 61076-2-104	offenes Ende	4	2,5 m	<b>541344</b>	<b>NEBU-M8W4-K-2.5-LE4</b>
				5 m	<b>541345</b>	<b>NEBU-M8W4-K-5-LE4</b>

## Nutabdeckung ABP für T-Nut – für Ø 12 ... 63

	Beschreibung	Werkstoff Gehäuse	Packungsmenge [Stück]	Teile-Nr.	Typ
	Länge 0,5 m, einsetzbar	ABS	2	<b>151680</b>	<b>ABP-5-S</b>